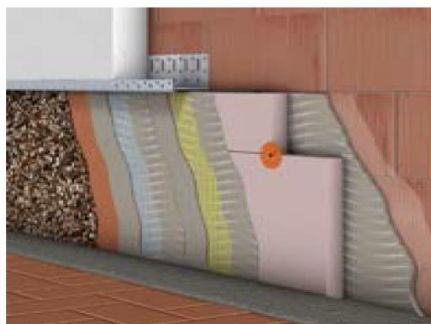


Tramaglass 330 R275



Malla de fibra de vidrio denominada "antivandálica" indicada para el refuerzo de zonas expuestas a altos niveles de tensión, especialmente zócalos. Puede utilizarse junto o en sustitución de otras mallas para fachadas. Certificado según ETAG 004.

Ancho	100 cm.
Longitud	25 m.
Peso	330 gr./m ²
Luz malla	6,0 x 6,0 mm
Espesor	± 0,90 mm.
Tejido	Half-leno
Densidad lineal	Urdimbre: 204 tex Trama: 1200 tex
Resistencia a la tensión	Urdimbre: ≥ 4000 N/5 cm. Trama: ≥ 4500 N/5 cm.
Resistencia a la tensión después de 28 días en una disolución al 5% de Hidróxido de Sodio	Urdimbre: ≥ 2000 N/5 cm. Trama: ≥ 2250 N/5 cm.
Elongación	Urdimbre: 4,5 % Trama: 4,5 %
Elongación después de 28 días en una disolución al 5% de Hidróxido de Sodio	Urdimbre: 4,0 % Trama: 4,0 %
Propiedades	Altamente resistente a los impactos Protección de zonas de riesgos a daños

Las indicaciones y datos técnicos que aparecen en esta ficha están basados en nuestra experiencia y certificaciones vigentes, declinando toda responsabilidad por consecuencias derivadas de una utilización inadecuada. Por ello, nuestra garantía se limita exclusivamente a la calidad del producto suministrado. Esta ficha técnica podrá ser actualizada sin previo aviso.

regarsa

C/ Agustín Durán, 4 - 28028 Madrid - Tfno. 91 726 14 11 - Fax: 91 361 17 08

www.regarsa.com - regarsa@regarsa.com